

LR VZD DIENVIDKURZEMES REĢIONĀLĀ NODAĻA

BŪVES
TEHNISKĀS INVENTARIZĀCIJAS LIETA

Numurs: 17000120313001-02

Lapu skaits: _____

BŪVES KADASTRA APZĪMĒJUMS

17000120313001Veikals

(Būves nosaukums)

ADRESE:

Liepāja
Tāšu iela 28

Atzīme par atsavināšanas aizliegumu vai apgrūtinājumu

(Pamatojums)

(Vārds, Uzvārds)

(Paraksts)

Tehniskās inventarizācijas izpildītāji:

Izpildes datums: 17.09.2003

Jautrīte Smirnova

(Paraksts)

Tehniskās inventarizācijas darba pārbaudītājs:

Pārbaudes datums: 18.09.2003

Viljams Pāvils

(Paraksts)

Reģionālās nodaļas vadītājs (pilnvarotā persona)

Z.V.

(Vārds, Uzvārds)

(Paraksts)

Datums: _____ . gada " ____ " _____

Atzīme par reģistrāciju NĪVKR



Z.V.

S. Vitoliņa
ARHIVISTE

Liepāja, 2004.g. 05.04.

INFORMĀCIJA PAR PASŪTĪJUMU

Tehniskās inventarizācijas veids: Būves pilna atkārtotā tehniskā inventarizācija

Tehniskās inventarizācijas pasūtītāji: Indulis Gūtmanis

Iesniegtie dokumenti:

Nr. 25313 Pasūtījuma pieteikums
27.08.2003 Fiziska persona

Nr. 2068 Zemesgrāmatu akts vai zemesgrāmatu nodaļas izziņa par īpašumiem, īpašības uz kuriem ir nostiprinātas zemesgrāmatā
16.05.2002 Liepājas Zemesgrāmatu nodaļa

INFORMĀCIJA PAR BŪVI

Būves galvenais izmantošanas veids:	1230 Vairumtirdzniecības un mazumtirdzniecības ēk	
Kapitalitātes grupa	II	
Apbūves laukums	315.6	(apbūves laukuma kv.m.)
Būvtilpums	994	(kub.m.)
Stāvu skaits		
Virszemes:	1	
Pazemes:	0	
Telpu grupu skaits	1	
Dzīvokļu skaits	0	
Pēdējās apsekošanas datums:	17.09.2003	
Ekspluatācijas uzsākšanas gads:	1992	
Ekspluatācijā pieņemšanas gads:	1999	
Konstruktīvo elementu apraksts:		
Pamati	Dzelzsbetons/ betons	pilnīgi apmierinošs
Ārsienas	Ķieģeļu mūris	pilnīgi apmierinošs
Pārsegumi	Metāla konstrukcijas	pilnīgi apmierinošs
Jumts	Azbestcimenta loksnes	apmierinošs
Fiziskais nolietojums (%):	20	

Būves labiekārtojums:

Centrālā apkure
Elektroapgāde
Tualetes telpa

Aukstā ūdens apgāde
Kanalizācija

Patvaļīgās būvniecības pazīmes: - NAV

BŪVES EKSPLIKĀCIJA

Kopējā platība (kv.m.):	287.4
Lietderīgā platība (kv.m.):	287.4

Nedzīvojamo telpu platība (kv.m.):	287.4
Nedzīvojamo iekštelpu platība (kv.m.):	287.4

TELPU GRUPAS EKSPLIKĀCIJA

Telpu grupas Nr.	Adrešes Nr.	Telpu grupas nosaukums	Telpu grupas kopējā platība (kv.m.)
001		Veikals	287.4

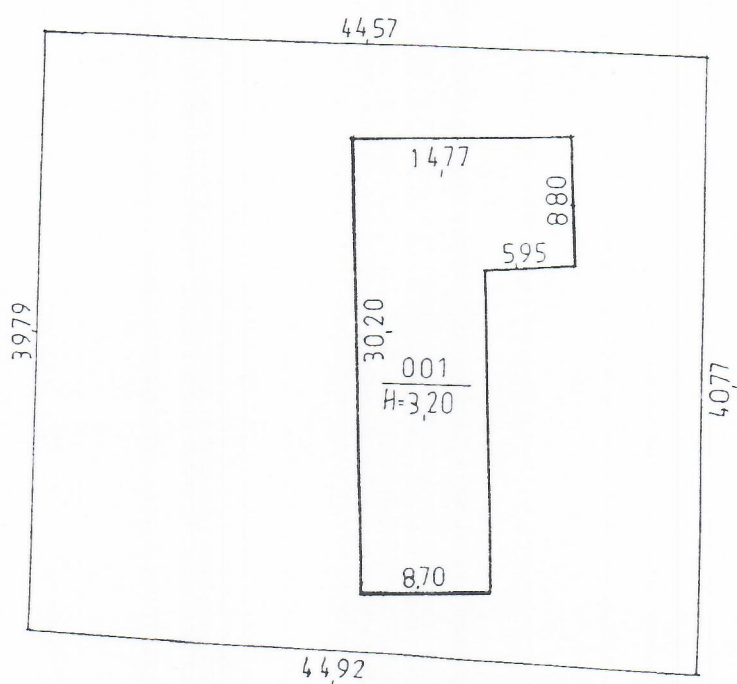
Telpu grupas numurs	Adrešes numurs	Telpu grupas izmantošanas veids				
001		1230 Tirdzniecības telpu grupa				
Stāvs	Telpas Nr.	Telpas nosaukums	Telpas platība (kv.m.)		Telpas augstums	Patvaļīgas būvniecības pazīmes
			Nedzīvojamā iekštelpa	Nedzīvojamā ārtelpa		
1	1	Priekštelpa	2.3		3.00	
1	2	Apkures telpa	12.0		3.00	
1	3	Tirdzniecības telpa	131.6		3.00	
1	4	Dienesta telpa	8.0		3.00	
1	5	Dienesta telpa	8.0		3.00	
1	6	Palīgtelpa	3.6		3.00	
1	7	Tualete	2.9		3.00	
1	8	Tirdzniecības telpa	119.0		2.70	
Kopā			287.4	0.0		
Nedzīvojamo telpu platība (kv.m.)				287.4		

ZĒMES GABALA
IZVIETOJUMS KVARTĀLĀ



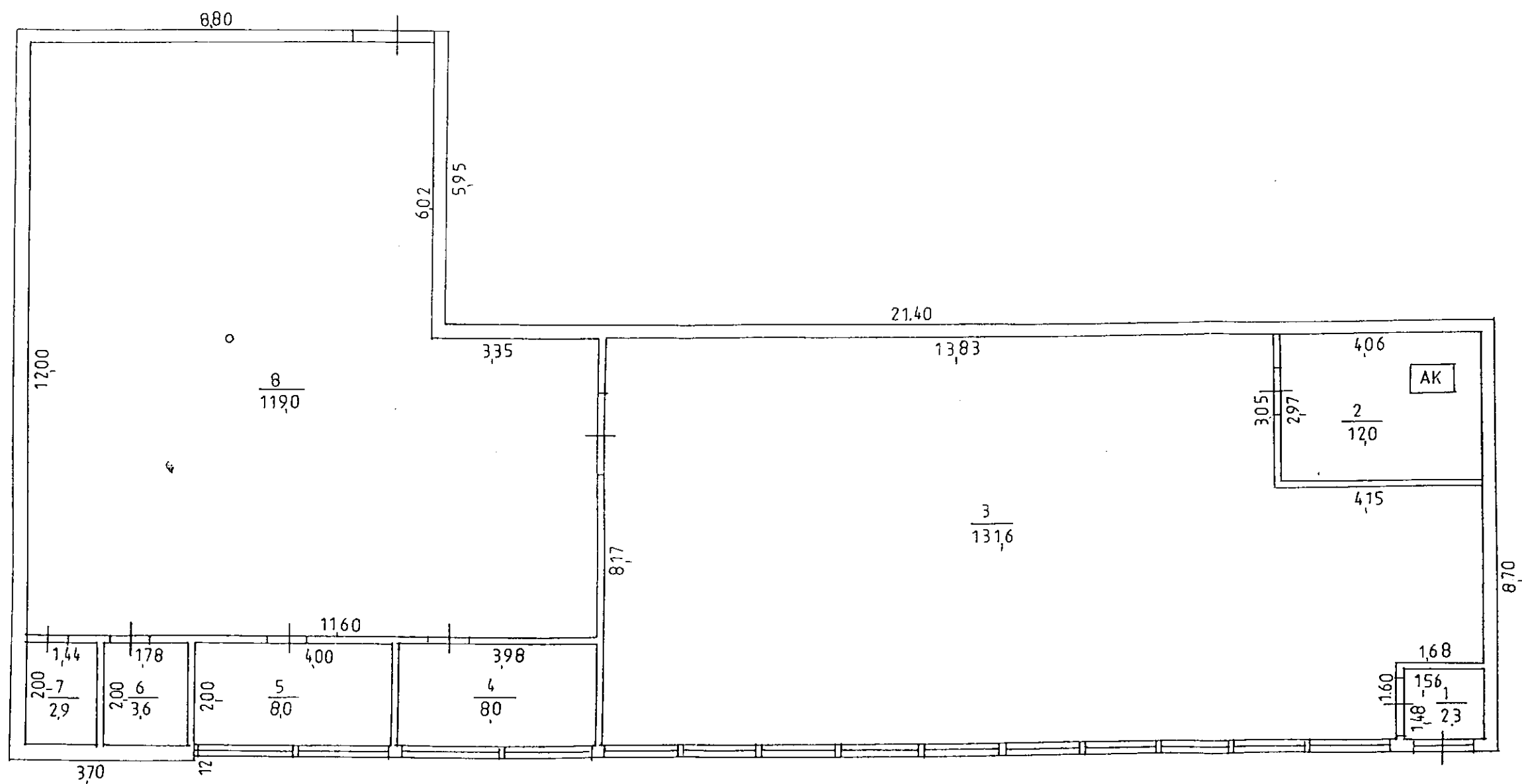
ZIEMUPES IELA

TĀŠU IELA



BŪVES NOVIETNES SHĒMA

Būves kadastra apzīmējums 1700 012 0313 001



BŪVES 1. STĀVA PLĀNA SHĒMA

Būves kadastra apzīmējums 1700 012 0313 001